



ユーザーマニュアル

目 次

1. 概要	2
2. 動作環境	3
3. インストール	4
4. ユーザーインターフェイス	7
4.1. メイン画面	7
4.2. スタート	8
4.3. 再生	9
4.4. 動画を作る	10
4.5. 終了	12

1. 概要

この動画変換ソフトは、JPEG ファイルを映像に変換する機能を提供するソフトウェアです。アニメスタジオをご購入いただいたユーザーの皆様により楽しんでいただくためのもので、このソフトウェアを使ってアニメスタジオで撮ったキャプチャ画像から映像を作ることができます。

このソフトは、判りやすいユーザーインターフェースで、6 歳～ 14 歳くらいのお子様にも操作できるよう作られています。何百枚もの写真を一つの映像に簡単に変換することができます。

2. 動作環境

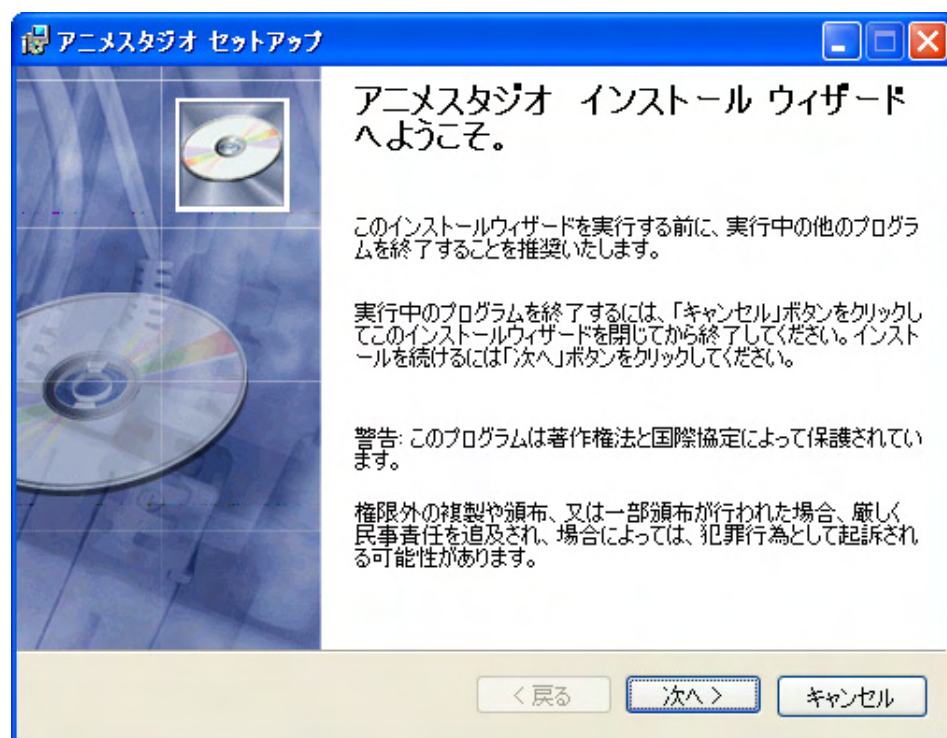
	動作環境	推奨環境
OS	Windows 2000 [※] , XP , Vista	Windows XP , Vista
CPU	Intel Pentium III 500MHz または同等品以上	Intel Pentium 4 または同等品以上
ハードディスク空き容量	100MB 以上	1GB 以上
メインメモリ	128MB 以上	256MB 以上
ディスプレイ	800 × 600 16-bit カラー 以上	1024 × 768 24-bit カラー 以上

※Windows 2000 での動作には、WindowsMediaPlayer 9 シリーズ以降のインストールが必要です。

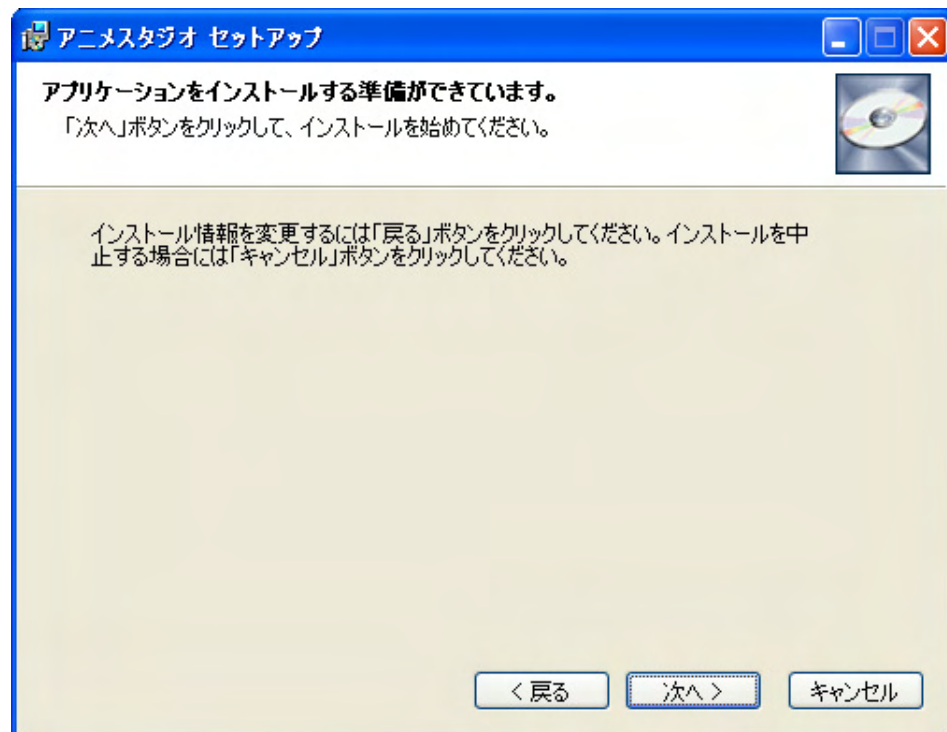
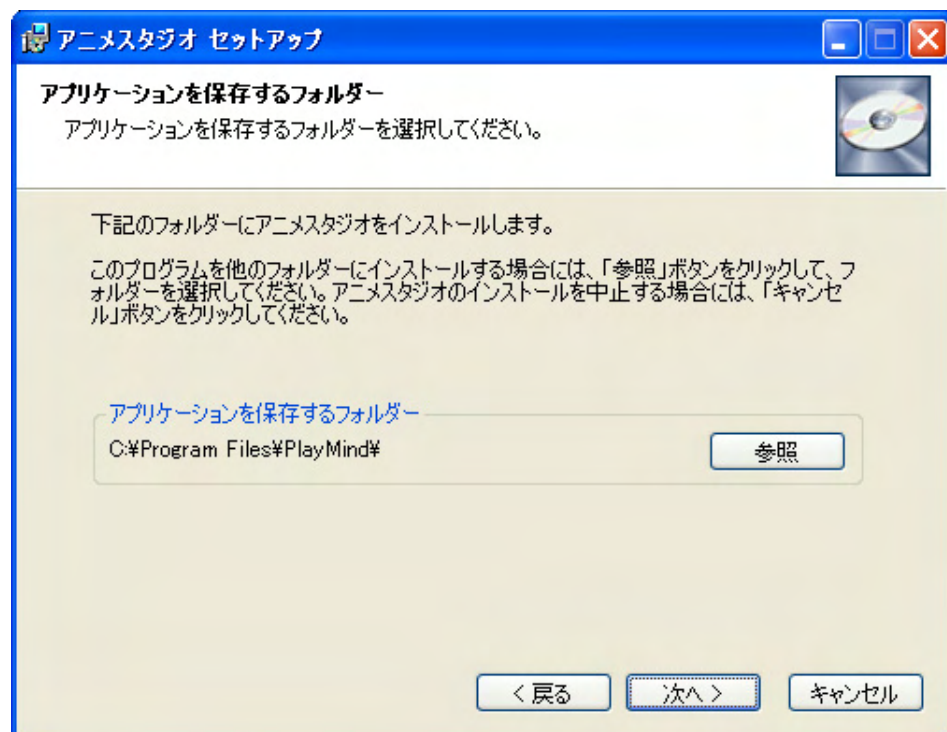
※WindowsMediaPlayer について詳しくは Microsoft 社のホームページをご覧ください。

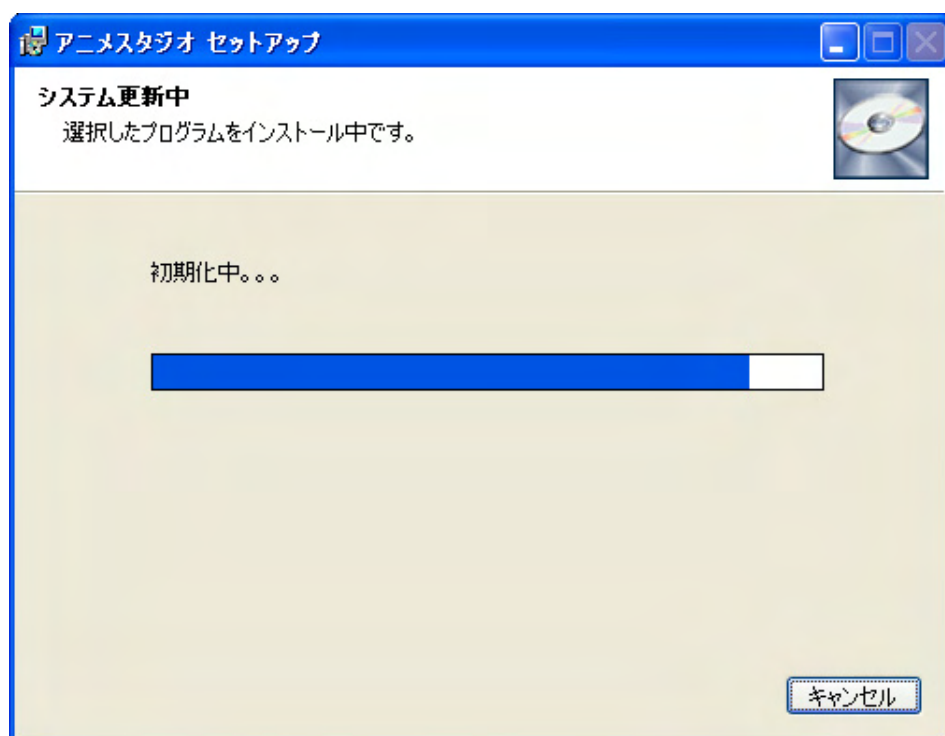
3. インストール

ステップ1：ダウンロードした ZIP ファイルを解凍し、その中にある “AniStudio.msi” を実行して動画変換ソフトをインストールしてください。

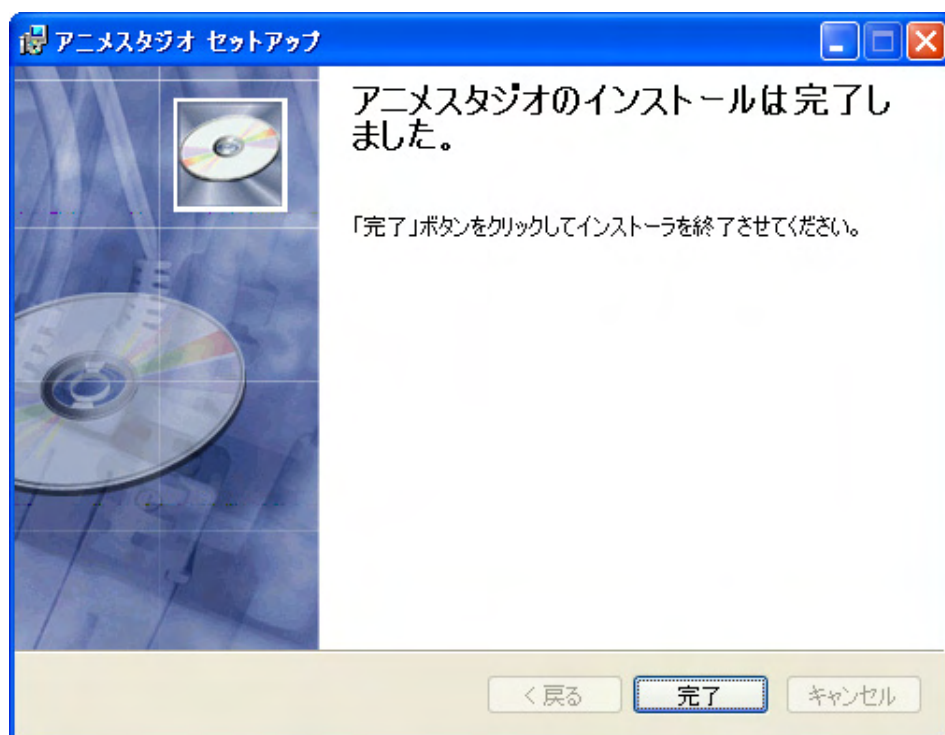


ステップ2：全てのダイアログをデフォルト選択のまま[次へ]ボタンをクリックし、ステップ3に進んでください。





ステップ3：[完了] ボタンをクリックして、セットアップを終了してください。



4. ユーザーインターフェイス

4.1. メイン画面



注釈

- 一画面のみのインターフェイスになっています。
- フルスクリーン（メニューバー等を表示しない）インターフェイスになっています。

4.2. スタート

スタート



注釈

- メニューにある [スタート] ボタンをクリックするとダイアログボックスが表示されます。
- JPEG ファイルが収められているフォルダを選択します。
- [確認] ボタンをクリックするとすべての画像がメイン画面に読み込まれます。[キャンセル] ボタンをクリックした場合、この動作は終了となり一つの画像も読み込まれません。

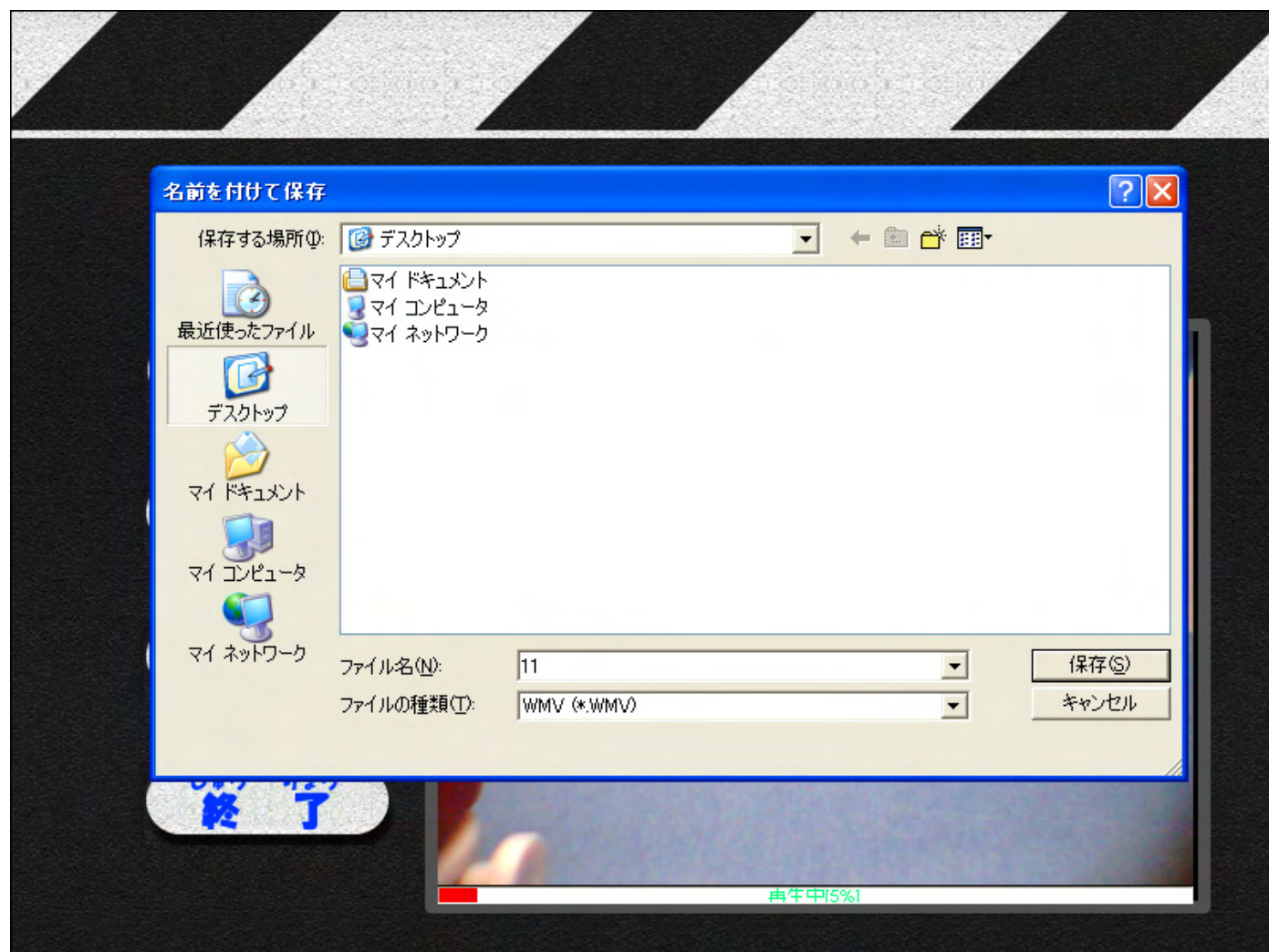
4.3. 再生



注釈

- [スタート]の手順が完了したら、選択された画像がメイン画面に表示されます。
- [再生] ボタンをクリックすると、全ての画像が順にスライドショーのように表示され、動画を作る前にプレビュー確認することができます。
- プレビュー中は[再生] ボタンの代わりに[一時停止] ボタンが表示されます。
- 一時停止中にもう一度[再生] ボタンをクリックするとプレビューが再開します。

4.4. 動画を作る



注釈

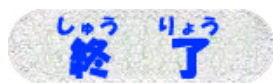
- [動画を作る] ボタンをクリックするとダイアログボックスが表示されますので、ファイル名と動画ファイルの保存先を指定してください。
- 変換がはじまると進行の度合いが状態バーに表示されます。



注釈

- 変換が完了するとメッセージが表示され、変換完了をお知らせします。

4.5. 終了



注釈

- [終了] ボタンをクリックすると確認メッセージが表示され、[はい] を選択すると終了します。
- [動画を作る] を行わない限り、作業中の動画は保存されません。