

取扱説明書

組立式

屋内用

アンパンマン 乗って!押して!へんしんウォーカー

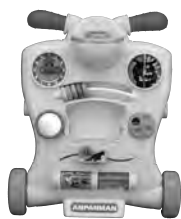
本商品は屋内用です。屋外や水に濡れる場所での使用、保管は絶対にして下さい。

重量制限20kg

対象年齢8ヶ月～4才

※取扱説明書の写真、イラストと製品とは多少異なる場合がありますのでご了承ください。 ©やなせたかし/フレーベル館・TMS・NTV

セット内容



本体



アンパンマン「あかちゃんこっちおいで!」人形×1



ユニット×1



足(右)×1

タイヤ(小)×1



ジョイント×1



足(左)×1

タイヤ(小)×1



ネジ×4

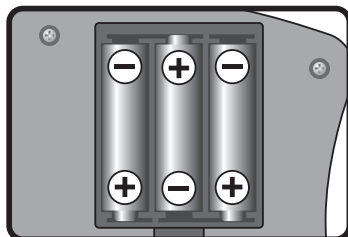
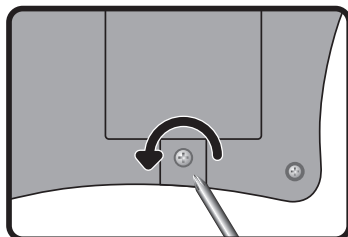


座面×1

●取扱説明書×1

電池の入れ方

※電池の交換は、必ず保護者の方が行ってください。
※単3アルカリ乾電池3本使用(別売り)。※電池の連続使用時間:約8時間

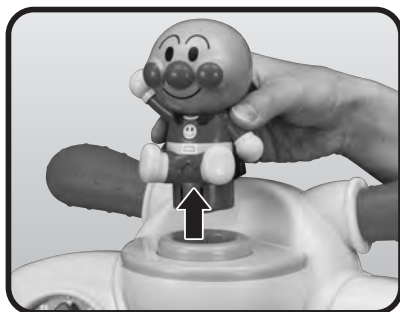


「あかちゃんこっちおいで!」ユニット裏の電池ボックスのネジをプラスドライバーで矢印の方向に回して外し、プラスマイナスを間違えないように単3アルカリ乾電池3本を入れてください。セット後は、必ずネジを締めてください。



本体前面に「あかちゃんこっちおいで!」ユニットを入れてください。

アンパンマン人形の着脱

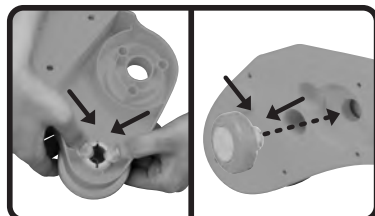


アンパンマン人形は着脱式です。外れた場合は再度取り付けてください。また、収納時はアンパンマン人形を取り外して保管してください。

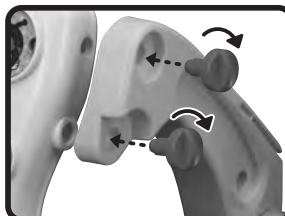
※アンパンマン人形は力を加えると外れます。遊ぶ際は、アンパンマン人形につかまったり、寄りかかたりして無理な力を加えないでください。

ウォーカーの組み立て方法

※本体の組み立て・取り外しなどは必ず保護者の方が行ってください。



足(右)(左)の裏面からタイヤ(小)を外して裏面の凹部にはめてください。※左右からツメを内側へ押しながら行ってください。



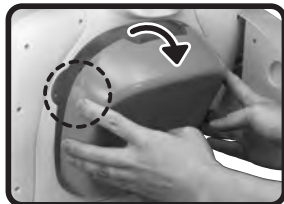
本体左側に足(左)をネジで2ヶ所取り付けてください。同様に右側も取り付けてください。



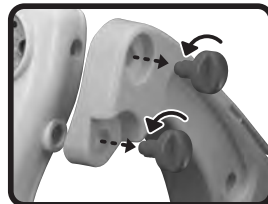
アンパンマン人形底面にある長方形凸部を、本体前面ベース内側にある長方形凹部に合わせて差し込んでください。

乗用への組み替え方法

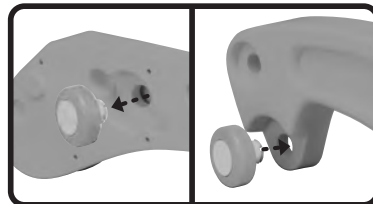
※本体の組み立て・取り外しなどは必ず保護者の方が行ってください。



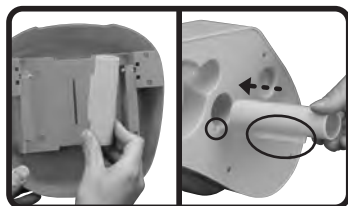
座面を本体裏面より左右にあるボタンを押しながら外してください。



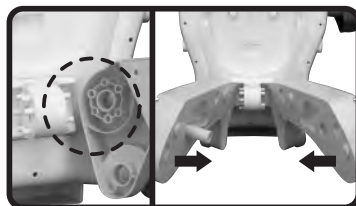
本体からネジを矢印の方向に回し、足(右)(左)を取り外してください。



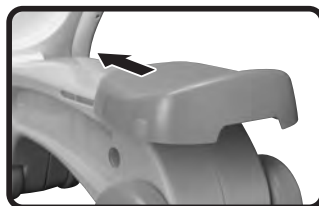
足(右)(左)の裏面からタイヤ(小)を取り外し、表面にはめてください。



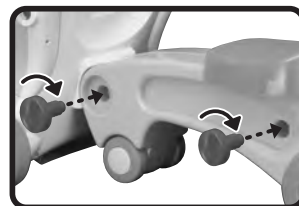
座面裏面からジョイントを外し、足(左)裏面の凹部とジョイントの凸部を合わせて差し込みます。



本体裏面の6点凸部と足(右)(左)裏面6点凹部を合わせて差し込みます。



座面を足(右)(左)の溝に合わせてカチッと音がするまで差し込みます。



足(左)2ヶ所をネジでしっかり取り付けてください。(右側も同様)

使用上の注意

- 組み立て前にセット内容を確認し、組み立て方法をよく読んでください。
- パッケージや取扱説明、注意文は必ず保管してください。
- 本商品は屋内用です。屋外や水に濡れる場所での使用、保管は絶対にしないでください。
- 床などに傷、汚れが付く場合がありますので、体重をかけたまま無理に動かしたりしないでください。
- 畳やフローリングの上などでの使用は、車輪で傷付く恐れがありますのでご注意ください。
- 毛足の長い絨毯の上など、柔らかい場所では走行しにくい場合があります。
- 組み立て後、各部品がしっかり取り付けられていることを十分ご確認ください。
- 音が聞き取りにくくなったり、光が暗くなった場合はお早めに電池(単3アルカリ乾電池【LR6】3本)を交換してください。
- 商品は長期使用による劣化、破損の恐れがあります。必ず定期的に点検を行い、万一異常がある場合はただちに使用を中止してください。
- ミラーに付いている保護シートは、必ず保護者の方がはがして確実に破棄してください。
- アンパンマン人形は着脱式です。外れた場合は再度取り付けてください。

ご意見をお聞かせください!

抽選で景品をお送りいたします。



<http://agatsuma.co.jp/>

お買い上げのお客様へ

このたびは当社製品をお買い上げいただき誠にありがとうございます。品質管理には十分注意をしておりますが、万一お気付きの点がございましたら、当社「お客様相談室」までご連絡ください。

株式会社アガツマ お客様相談室

☎(04)7126-6611 〒278-0015

千葉県野田市西三ヶ尾字溜台340-13

電話受付時間 月～金曜日(祝祭日除く) 9:00～12:00、13:00～16:00

PINOCCHIO®
ピノチオ

株式会社アガツマ

東京都台東区浅草橋3-19-4 〒111-8524

アガツマホームページ <http://www.agatsuma.co.jp>